

ॐ



أسماء Asmaa

Sonia Da Rocha
2012

Asmaa est une famille de caractères bilingue arabe-latin d'inspiration calligraphique. L'arabe est une synthèse de manuscrits d'exécution rapide, issus de différentes époques et réalisés pour un usage quotidien : études universitaires, note de botaniste, traité de médecin... Asmaa conserve la robustesse et la rapidité des tracés.

Le latin dispose d'une version à empattements pour la composition de textes longs, d'une version cursive (semi-empattements) plus proche de l'écriture courante, conçue pour son utilisation avec l'arabe, ainsi que d'un italique.

La famille emprunte son nom à Asmaa Mahfouz, figure populaire égyptienne du Printemps arabe.

a a ا a

e e ة e

n n ن n

d d د d

g g غ g

s s س s

q q ق q

b b ب b

w w و w

y y ي y

f f ف f

c c م c

Dépliants كراس مطوي

30 pt asmaa cursif

Dépliants كراس مطوي

30 pt asmaa serif

Proportions entre les deux styles d'écritures.

مطوي plié

يبدأ الربيع فلكيا عند الاعتدال الربيعي (الذي يكون عادة في ٢١ مارس في نصف الكرة الأرضية الشمالي، وفي ٢٢ سبتمبر في نصف الكرة الأرضية الجنوبي، ويستمر حتى وقت الانقلاب الصيفي (الذي يكون عادة في ٢٢ يونيو في نصف الكرة الشمالي و٢٢ ديسمبر في نصف الكرة الجنوبي). وبالتالي، فبناء على هذا التعريف يكون اليوم الذي يشير في بعض الثقافات إلى ذكرى ميلاد يوحنا المعمدان هو أول أيام فصل الصيف. وعموما، يعرف خبراء الأرصاد الجوية بداية

Le printemps est en zone tempérée la saison des giboulées. Il est caractérisé par une alternance de pluies et de journées ensoleillées, et de la fonte des neiges. Cette fonte survient plus rapidement en plaine qu'en montagne. Aussi il est fréquent que les habitations et les champs situés près des cours d'eau soient inondés durant la nouvelle saison en raison du sol gorgé d'eau. Aux États-Unis, en Angleterre, le

نصف الكرة تتسم المناطق الاستوائية tropical والمناطق شبه الاستوائية مناخية من الأفضل لو تم وصفها الفصول الأخرى subtropical كأجافة أو ممطرة أو موسمية أو إعتدلات الثقافات المختلفة غالبا ما يتم إط على الفصول متعارف عليها محدد أسماء تكافئ في معناها لحد ما المستخدمة في أوروبا المعتدلة Europe ويتميز الكثير من المناطق بربيع جاف وخريف ممطر وهو الأ

ربيع

Primavera

Bahar

spring

arabe

يبدأ الربيع فلكيا عند الاعتدال الربيعي (الذي يكون عادة في ٢١ مارس في نصف الكرة الأرضية الشمالي، وفي ٢٢ سبتمبر في نصف الكرة الأرضية الجنوبي). ويستمر حتى وقت الانقلاب الصيفي (الذي يكون عادة في ٢٢ يونيو في نصف الكرة الشمالي و٢٢ ديسمبر في نصف الكرة الجنوبي). وبالتالي، فبناء على هذا التعريف يكون اليوم الذي يشير في بعض الثقافات إلى ذكرى ميلاد يوحنا المعمدان هو أول أيام فصل الصيف. وعموما، يعرف خبراء الأرصاد الجوية بداية فصل الربيع بأنها تكون في ١ مارس في نصف الكرة الشمالي وفي ١ سبتمبر في نصف الكرة الجنوبي). بحاجة لمصدر وعلى الجانب الآخر، فإنه وفقا للتعاليم السلطنة - التي تستند على ضوء النهار وشمس

serif

Le printemps est en zone tempérée la saison des giboulées. Il est caractérisé par une alternance de pluies et de journées ensoleillées, et de la fonte des neiges. Cette fonte survient plus rapidement en plaine qu'en montagne. Aussi il est fréquent que les habitations et les champs situés près des cours d'eau soient inondés durant la nouvelle saison en raison du sol gorgé d'eau. Aux États-Unis, en Nouvelle-Angleterre, le printemps est appelé saison de la boue. Selon la durée et la rigueur des hivers dans les différents pays tempérés, on assiste (de mi-mars à fin avril et même en mai dans les pays à hiver rigoureux comme au Canada) à un réveil de la nature. Les arbres, dépouillés de leurs feuilles

cursif

Le printemps est en zone tempérée la saison des giboulées. Il est caractérisé par une alternance de pluies et de journées ensoleillées, et de la fonte des neiges. Cette fonte survient plus rapidement en plaine qu'en montagne. Aussi il est fréquent que les habitations et les champs situés près des cours d'eau soient inondés durant la nouvelle saison en raison du sol gorgé d'eau. Aux États-Unis, en Nouvelle-Angleterre, le printemps est appelé saison de la boue. Selon la durée et la rigueur des hivers dans les différents pays tempérés, on assiste (de mi-mars à fin avril et même en mai dans les pays à

italic

Le printemps est en zone tempérée la saison des giboulées. Il est caractérisé par une alternance de pluies et de journées ensoleillées, et de la fonte des neiges. Cette fonte survient plus rapidement en plaine qu'en montagne. Aussi il est fréquent que les habitations et les champs situés près des cours d'eau soient inondés durant la nouvelle saison en raison du sol gorgé d'eau. Aux États-Unis, en Nouvelle-Angleterre, le printemps est appelé saison de la boue. Selon la durée et la rigueur des hivers dans les différents pays tempérés, on assiste (de mi-mars à fin avril et même en mai dans les pays à hiver rigoureux comme au Canada) à un réveil de la nature. Les arbres, dépouillés de leurs feuilles au cours de l'automne, revivent sous l'effet des

Réclamer leurs Droits

Née en 1985, [Asmaa](#) Mahfouz est une jeune Égyptienne qui a osé, publiquement, se dresser contre le régime répressif de Moubarak. *Ne dites pas qu'il n'y a pas d'espoir. L'espoir disparaît seulement quand vous dites qu'il n'y a plus d'espoir.*

Ceux qui ne se révoltent pas contre l'oppression sont les complices

لا نعتقد أن الأمور مكتوبة مسبقاً أن التغيير أمر مستحيل

Son message n'est pas anonyme. La jeune femme ne se cache pas, elle « signe » son appel à la révolte. [Elle montre son visage.](#)

وأنها وقعت الدعوة إلى

Français
Asmaa Cursive
8 pt/11 pt

Le printemps est en zone tempérée la saison des giboulées. Il est caractérisé par une alternance de pluies et de journées ensoleillées, et de la fonte des neiges. Cette fonte survient plus rapidement en plaine qu'en montagne. Aussi il est fréquent que les habitations et les champs situés près des cours d'eau soient inondés durant la nouvelle saison en raison du sol gorgé d'eau. Aux États-Unis, en Nouvelle-Angleterre, le printemps est appelé saison de la boue. Selon la durée et la rigueur des hivers dans les différents pays tempérés, on assiste (de mi-mars à fin avril et même en mai dans les pays à hiver rigoureux comme au Canada) à un réveil de la nature.

Anglais
Asmaa Cursive
8 pt/11 pt

Spring is one of the four temperate seasons, the transition period between winter and summer. Spring and "springtime" refer to the season, and broadly to ideas of rebirth, renewal and regrowth. The specific definition of the exact timing of "spring" varies according to local climate, cultures and customs. At the spring equinox, days are close to 12 hours long with day length increasing as the season progresses. Meteorologists generally define four seasons in many climatic areas: spring, summer, autumn (or fall) and winter. These are demarcated by the values of their average temperatures on a monthly basis, with each season lasting three months.

Portugais
Asmaa Cursive
8 pt/11 pt

A primavera é a estação do ano que se segue ao Inverno e precede o Verão. É tipicamente associada ao reflorescimento da flora e da fauna terrestres. A Primavera do hemisfério norte é chamada de "Primavera boreal", e a do hemisfério sul é chamada de "Primavera austral". A "Primavera boreal" tem início, no Hemisfério Norte, a 21 de Março e termina a 21 de Junho. A "Primavera austral" tem início, no Hemisfério Sul, a 23 de Setembro e termina a 21 de Dezembro. Do ponto de vista da Astronomia, a primavera do hemisfério sul inicia-se no equinócio de Setembro e termina no solstício de Dezembro, no caso do hemisfério norte inicia-se no equinócio de Março e termina no solstício de Junho.

Allemand
Asmaa Cursive
8 pt/11 pt

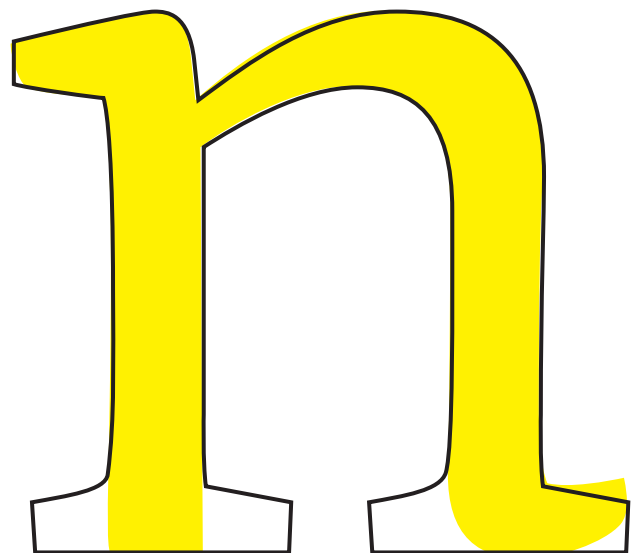
Der Frühling (auch Lenz) ist eine der vier Jahreszeiten. In den gemäßigten Zonen ist er die Zeit der erwachenden und sprießenden Natur. Je nachdem, ob der Frühling auf der Südhalbkugel oder der Nordhalbkugel herrscht, wird zwischen Nordfrühling und Südfrühling unterschieden. Aufgrund des veränderlichen Sonnenstandes zwischen südlichem und nördlichem Wendekreis wiederholt sich der Frühling in jeder Hemisphäre mit einem jährlichen Turnus. Der Frühling der einen Hemisphäre fällt also immer mit dem Herbst der anderen zusammen. Mit der steigenden Lichtintensität werden insbesondere bei Naturvölkern vermehrt Serotonin und Dopamin ausgeschüttet.

Italien
Asmaa Cursive
8 pt/11 pt

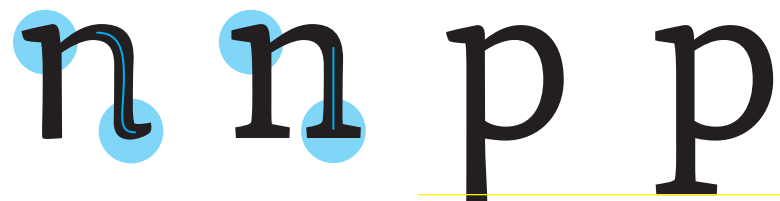
La primavera è una delle quattro stagioni delle zone temperate. Astronomicamente inizia con l'equinozio di primavera (il 20 marzo o 21 marzo circa nell'emisfero nord, e il 22 o 23 settembre nell'emisfero sud), e finisce con il solstizio d'estate (il 21 giugno circa nell'emisfero Nord ed il 21 dicembre nell'emisfero sud). Meteorologicamente invece si considerano estate e inverno i periodi di tre mesi rispettivamente più caldi e più freddi: in tal modo primavera e autunno sono definiti come i periodi intermedi. In tal senso l'inizio della primavera meteorologica varierà da paese a paese in base, principalmente, alla latitudine.

Tchèque
Asmaa Cursive
8 pt/11 pt

Jaro (zastarale Vesna) je jedno ze čtyř ročních období. V mírném pásu se vyznačuje začátkem vegetativní aktivity rostlin a zvýšením aktivity živočichů. Prodlužují se dny, otepluje se. Do jara patří měsíce březen, duben, květen. Jarní prázdniny jsou ale i v únoru. Jaro oficiálně začíná 21 března. Astronomické jaro začíná jarní rovnodenností (na severní polokouli zpravidla 20. března, na jižní 23. září) a končí letním slunovratem (na severní polokouli zpravidla 21. června, na jižní 21. prosince). Termíny počátku a konce mohou být o dva dny posunuty kvůli nepravidlostem souvisejícím s přestupnými roky. V meteorologii jsou souhrnným termínem jaro označeny měsíce březen, duben a květen (září, říjen a listopad na jižní polokouli).



cursive
serif



abcdefghijklm	abcdefghijklm
nopqrstuvwxyz	nopqrstuvwxyz
ABCDEFGHIJK	ABCDEFGHIJK
LMNOPQRSTU	LMNOPQRSTU
VWXYZ	VWXYZ

Le printemps est en zone tempérée la saison des giboulées. Il est caractérisé par une alternance de pluies et de journées ensoleillées, et de la fonte des neiges. Cette fonte survient plus rapidement en plaine qu'en montagne. Aussi il est fréquent que les habitations et les champs situés près des cours d'eau soient inondés durant la nouvelle saison en raison du sol gorgé d'eau. Aux États-Unis, en Nouvelle-Angleterre, le printemps est appelé « saison de la boue ». Selon la durée et la rigueur

Le printemps est en zone tempérée la saison des giboulées. Il est caractérisé par une alternance de pluies et de journées ensoleillées, et de la fonte des neiges. Cette fonte survient plus rapidement en plaine qu'en montagne. Aussi il est fréquent que les habitations et les champs situés près des cours d'eau soient inondés durant la nouvelle saison en raison du sol gorgé d'eau. Aux États-Unis, en Nouvelle-Angleterre, le printemps est appelé « saison de la boue ». Selon la durée et la rigueur des



Dans ce spécimen est présenté le projet typographique Asmaa, développé par Sonia Da Rocha, au cours de son post-diplôme Typographie et Langage, à l'Ésad - Amiens, terminé en février 2012.

Je voudrais remercier Barbara Dennys, Patrick Doan, Sébastien Morlighem, Titus Nemeth, Jo de Baerdemaeker, Dominique Boutet, Thomas Huot-Marchand, Fiona Ross, Alejandro Lo Celso, Olivier Nineuil, mes camarades de classe et tout spécialement ma famille, mes amis & Benjamin.

www.soniadarocha.com

www.mediatypefoundry.com

sonia.darocha@hotmail.com